



Министерство экономики и
территориального развития
Республики Дагестан

**«НАЛОГ НА
ПРОФЕССИОНАЛЬНЫЙ ДОХОД»
(НАЛОГ ДЛЯ САМОЗАНЯТЫХ)
В РЕСПУБЛИКЕ ДАГЕСТАН**

ВВОДИТСЯ С 1 ИЮЛЯ 2020г.



Налог на профессиональный доход —
это не дополнительный налог, а **новый**
специальный налоговый режим.

Для кого?

- для физ. лиц и ИП, которые:



получают профессиональный доход:
физ. лиц от деятельности, при ведении
которой они не имеют работодателя и не
привлекают наемных работников по
трудовым договорам, а также доход от
использования имущества



ведут деятельность на территории
Республики Дагестан



Основные цели:



Предоставление наиболее широкому кругу граждан возможности вести предпринимательскую деятельность в комфортных условиях.



Предприниматели, которые примут решение зарегистрировать свой бизнес, смогут воспользоваться новыми мерами государственной поддержки.



*Закон уже успешно действует
в 23 регионах РФ.*

С 1 июля 2020г. остальные регионы по своему желанию смогут присоединиться к эксперименту.



НАЛОГОВЫЕ СТАВКИ

*ставка зависит от того, кто перечислил
деньги налогоплательщику налога
на профессиональный доход:*

4%

с доходов от работы с
физическими лицами

6%

с доходов от работы с
юридическими лицами



ПРЕИМУЩЕСТВА:



**Нет отчётов и
деклараций**

*(учет доходов ведется
в моб. приложении)*



**Легальная
работа**

*(можно работать без
регистрации ИП)*



**Можно не платить
страховые взносы**

*(на пенсионное и
медицинское страхование)*



**Чек формируется
в мобильном
приложении**

(не надо покупать ККТ)



**Предоставляется
налоговый вычет**

*(сумма вычета - до
10 тыс.руб.)*



**Совмещение с
работой по ТД**

*(з/п не учитывается при
расчёте налога)*



**Объект налогообложения -
доходы от реализации товаров,
работ, услуг, имущественных
прав**

- **без НДФЛ и НДС**
- **налоговый период -
1 календарный месяц**
- **для тех, кто перешёл на
новый режим в 2020 г.,
ставка останется
неизменной.**

**2,4
млн руб**

**предельный уровень
дохода в год**



ОСНОВНЫЕ ВИДЫ ДЕЯТЕЛЬНОСТИ САМОЗАНЯТЫХ В РД



Строительные
работы



Деятельность в
области фотографии



Такси, перевозка
грузов



Дополнительное
образование



Консультативная и
IT-деятельность



Услуги салонов
красоты



Сдача в аренду
жилых помещений



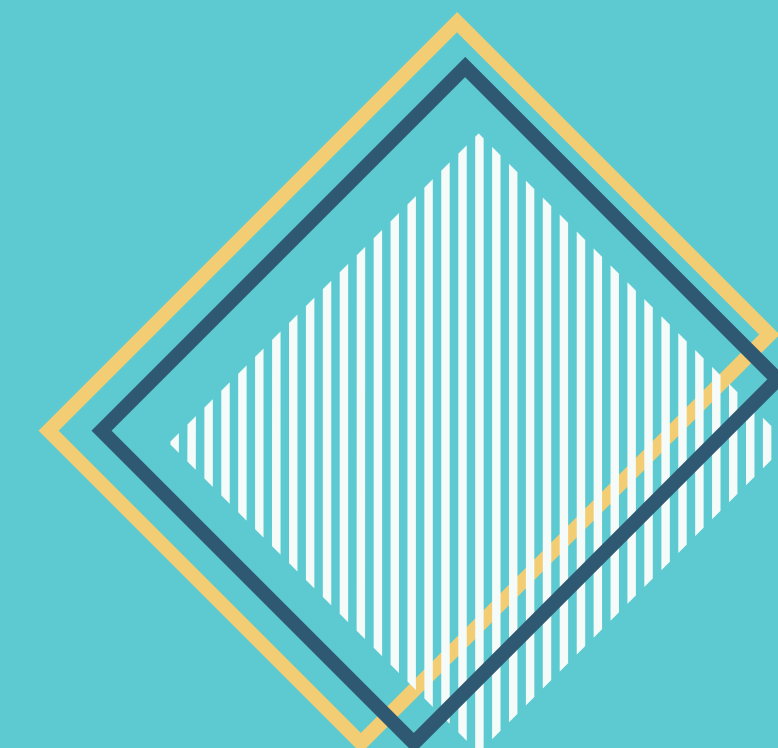
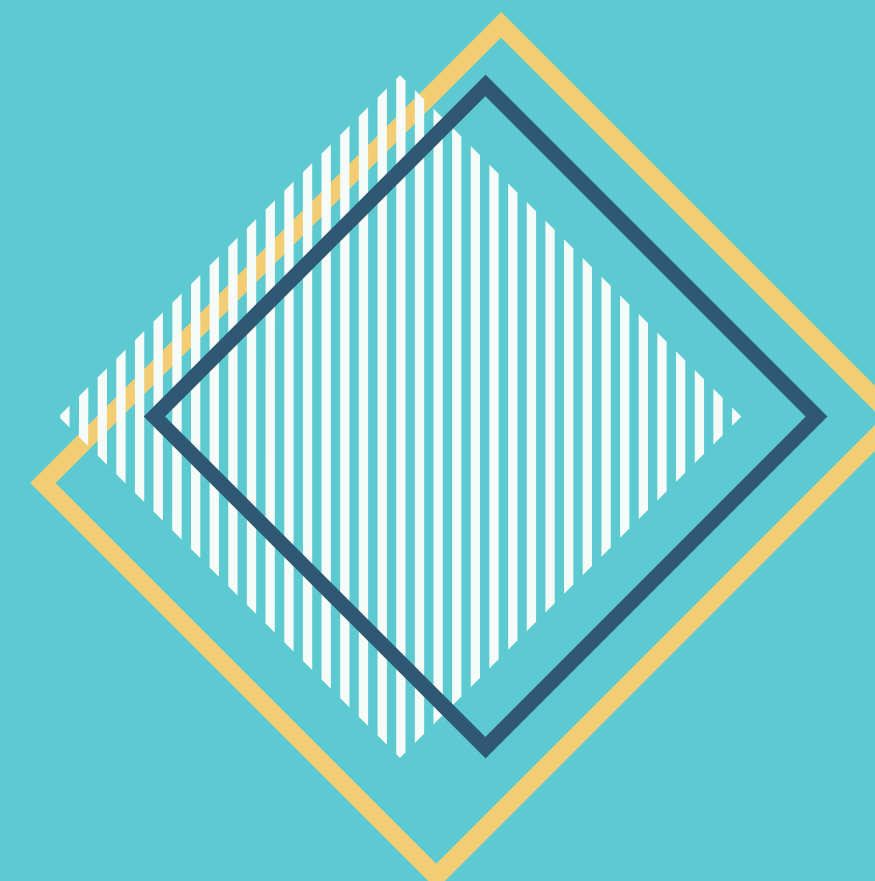
Клининговые
услуги

и другие.



Не в праве применять НДС лица, которые занимаются:

- **Перепродажей** товаров и имущественных прав ;
- **Торговлей** подакцизными товарами и товарами, требующими маркировки.
- **Работой** по комиссионным, поручительским, агентским соглашениям.
- **Услугами доставки**, кроме случаев наличия кассы и выдачи клиенту чека за доставленный товар.
- **Добычей**, реализацией полезных ископаемых.





КАК СТАТЬ НАЛОГОПЛАТЕЛЬЩИКОМ НАЛОГА НА ПРОФЕССИОНАЛЬНЫЙ ДОХОД?

СПОСОБЫ РЕГИСТРАЦИИ:

- Бесплатное мобильное приложение «Мой налог»
- Кабинет налогоплательщика «Налог на профессиональный доход» на сайте ФНС РФ
- Уполномоченные банки
- С помощью учетной записи ЕПГУ

ПОСТАНОВКА НА УЧЁТ:

По паспорту РФ:



Сканирование
паспорта



Подтверждение
личности
(фото)

Через личный кабинет физ.лица:
ввод ИНН и пароля



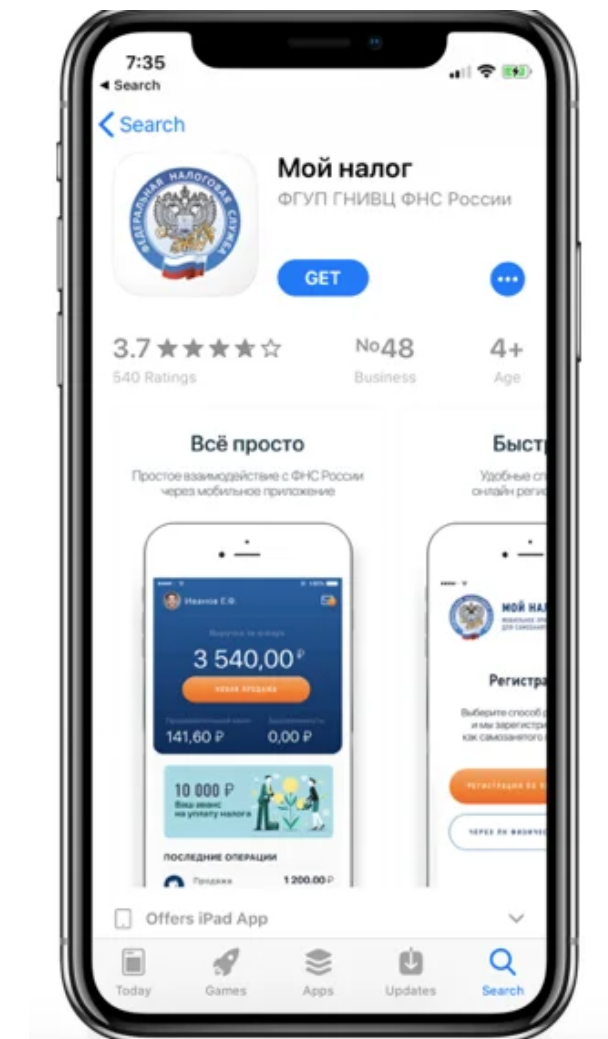
НАЛОГ НА
ПРОФЕССИОНАЛЬНЫЙ
ДОХОД

<https://npd.nalog.ru/>



Бесплатное мобильное приложение "Мой налог" позволит:

- **фиксировать доходы по каждой сделке;**
- **формировать чеки для клиентов, не используя контрольно-кассовую технику;**
- **уплачивать налоги в пару кликов;**
- **отслеживать статистику по доходам;**
- **получить справку о постановке на учет и справку о доходах;**
- **сняться с учета, если отпадет необходимость быть самозанятым.**



Google Play



App Store